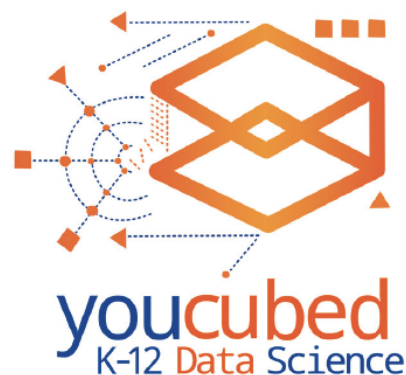


# O que é uma “Conversa sobre Dados”?



Muitos dos nossos planejamentos de aulas começam com o que chamamos de Conversa sobre Dados. Se você conhece a importante rotina pedagógica chamada Conversa Numérica, você verá semelhanças. Em uma Conversa sobre Dados, mostramos aos alunos uma representação visual de dados e perguntamos o que eles estão vendo e o que estão curiosos para saber.

Um dos melhores sites para fontes de Conversas sobre Dados são os seguintes: em inglês o [New York Times: What's Going on in this Graph?](#); e em português o site do [Instituto Brasileiro de Geografia e Estatística - IBGE](#).

Os alunos são questionados: o que você vê? Que perguntas você tem? - Gostamos dessas perguntas.

As Conversas sobre Dados dão espaço para que os alunos pratiquem análise e interpretação de dados diversos em um ambiente exploratório de baixo risco. Nós fornecemos algumas ideias de Conversas sobre Dados, mas sinta-se à vontade para escolher uma visualização ou amostragem de dados de sua escolha. Uma visualização de dados ideal é aquela que é interessante ou relevante para os alunos, mas também que exhibe dados de uma forma nova eles ou que pode ter algumas peculiaridades ou recursos que tornam a visualização mais difícil de ler (e muitas vezes mais interessante!). O professor mostra a representação dos dados para os alunos, dá a eles tempo para pensar e processar as informações, e então eles discutem o que foi observado e quais perguntas surgiram. Estas observações podem ser sobre como os dados estão sendo mostrados, respostas dadas pelos dados ou curiosidades geradas pelos dados ou que a visualização não mostra.

Abaixo, estão alguns exemplos de representações visuais de dados que podem ser usadas para realização de Conversações sobre Dados:

## Caminho previsto para o furacão Irma (hora local)



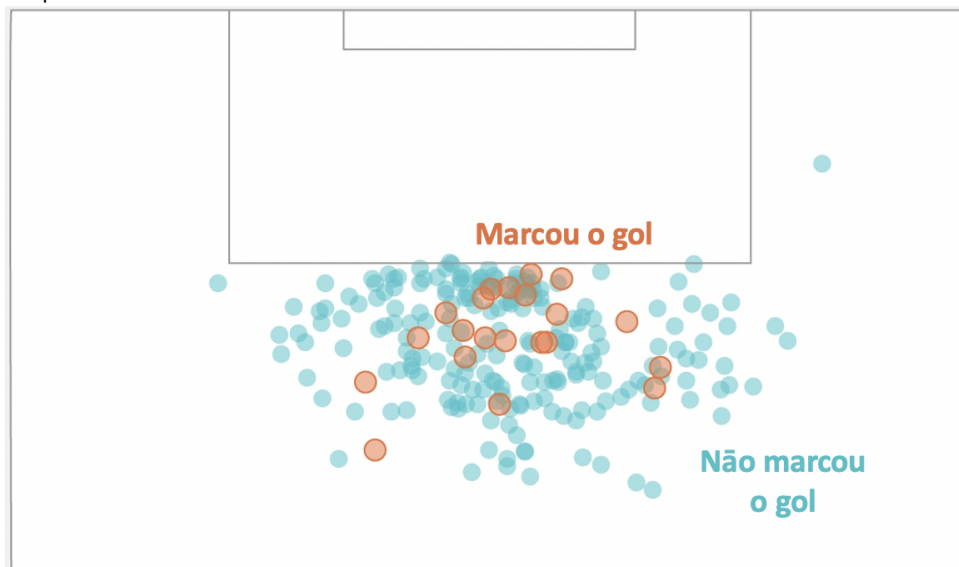
<https://www.bbc.com/portuguese/internacional-41185473>

Por exemplo, coletamos algumas observações após a visualização de dados desse mapa publicada pela BBC Brasil sobre o Furacão Irma:

- O furacão começou no oceano e depois foi para o continente.
- Existem duas cores na representação. A azul parece se referir a uma intensidade menor, e a laranja a uma intensidade maior do furacão, de acordo com o tamanho que está sendo representado.
- Eu gostaria de saber quão comum é esse caminho que o furacão percorreu comparado a outros furacões ao longo da história.

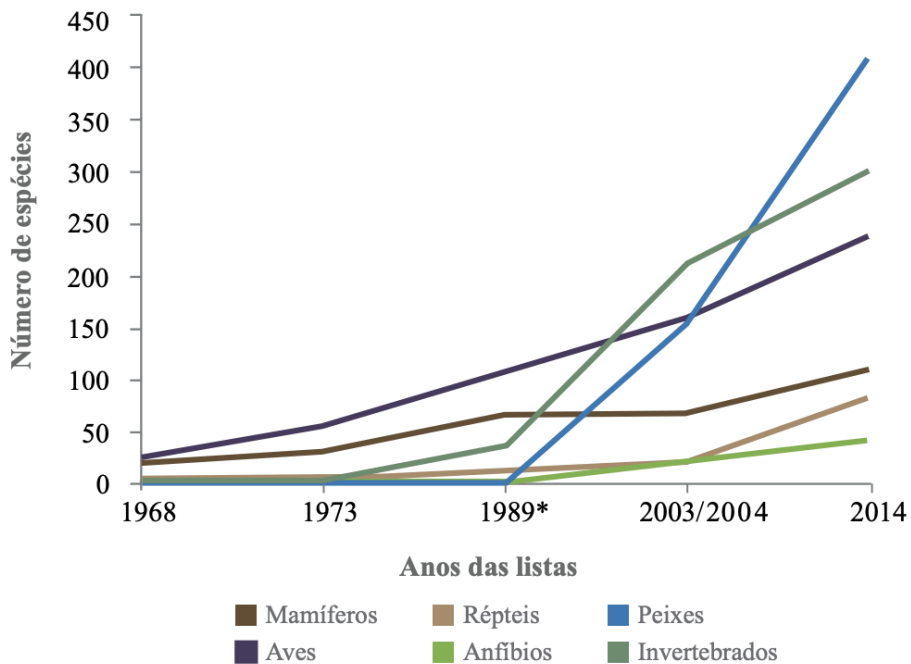
## Messi é um dos melhores

Chutes a gol de fora da área em jogos da La Liga e da Champions League, Temporadas de 2017-18 e 2018-19



<https://fivethirtyeight.com/features/messi-is-more-dominant-than-ever-and-barcelona-is-more-dependent/>

O número de espécies ameaçadas de extinção está aumentando



[https://www.icmbio.gov.br/portal/images/stories/comunicacao/publicacoes/publicacoes-diversas/livro\\_vermelho\\_2018\\_vol1.pdf](https://www.icmbio.gov.br/portal/images/stories/comunicacao/publicacoes/publicacoes-diversas/livro_vermelho_2018_vol1.pdf)